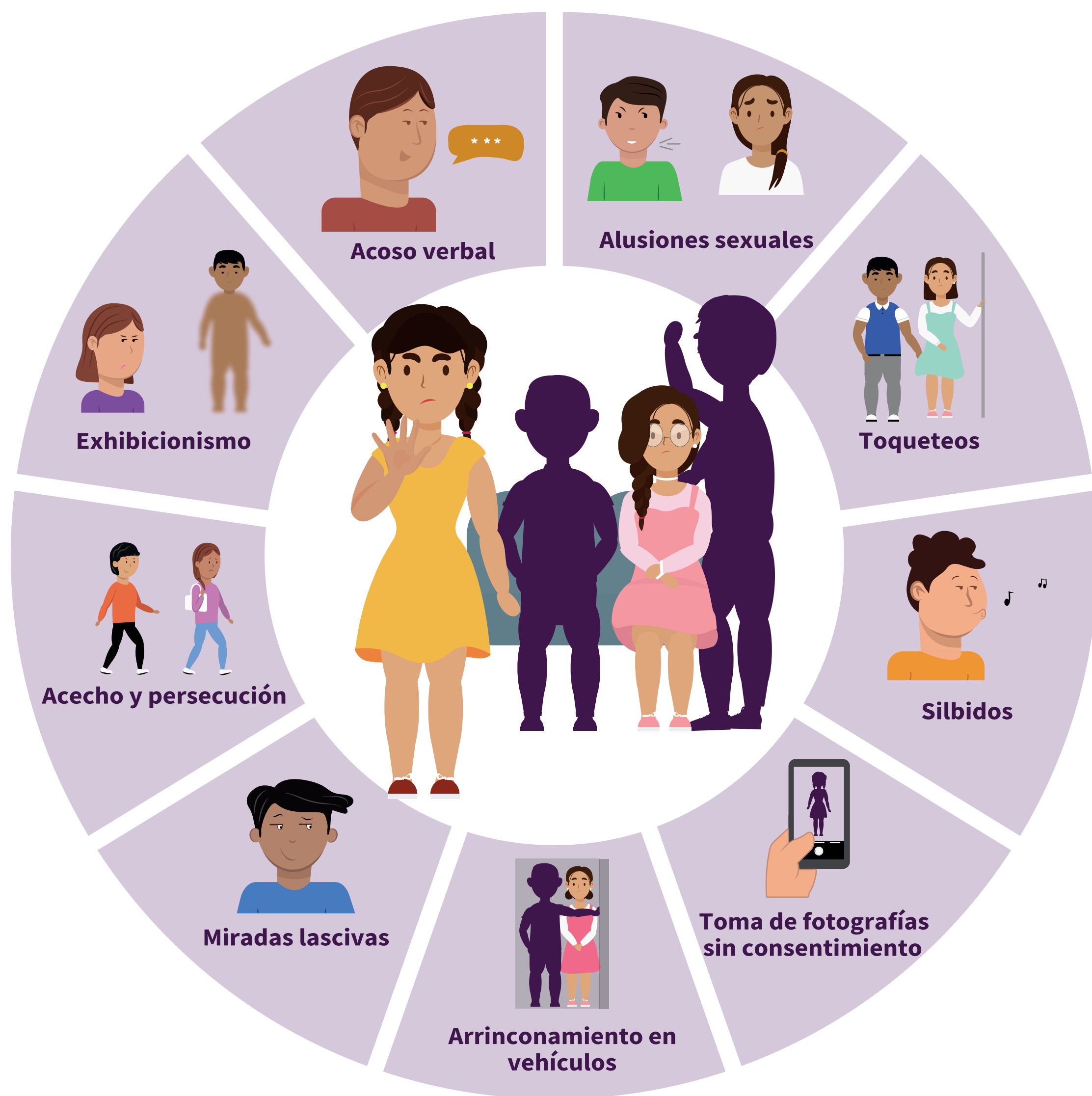


VIAJA SEGURA

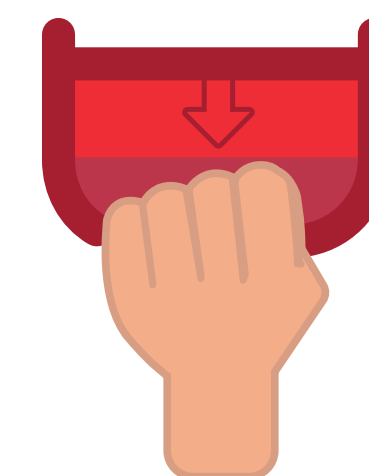


La violencia sexual se manifiesta a través de:



Si en el transporte público vives alguna de estas agresiones:

1



Jala la palanca o activa el botón de auxilio

2



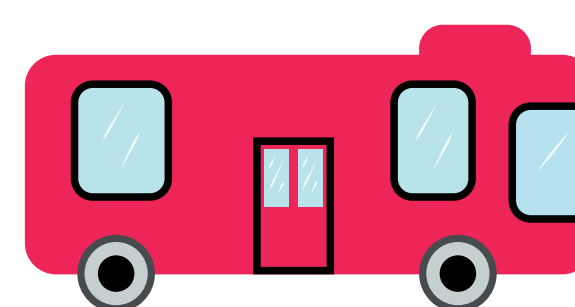
Solicita el apoyo al personal del transporte, al operador (a) o policía que este más cerca

3



La policía te informará de tus opciones:

a



Si no deseas denunciar, te apoyarán para continuar tu viaje

b

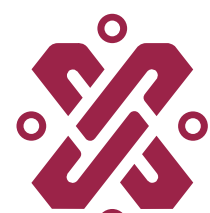
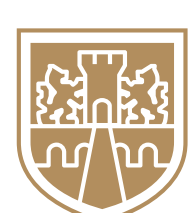


Si deseas denunciar, te acompañarán a la Fiscalía de Delitos Sexuales o al Juzgado Cívico



Recuerda que tienes derecho a ser:

- Escuchada y atendida con sensibilidad.
- Acompañada e informada.
- Protegida por el personal de transporte y policías.
- Denunciar en el momento o posteriormente.



GOBIERNO DE LA CIUDAD DE MÉXICO

SECRETARÍA DE LAS MUJERES

SECRETARÍA DE MOVILIDAD