

AVANCE

Cablebús Línea 1

INDIOS VERDES - CUAUTEPEC

08 de julio 2021



GOBIERNO DE LA
CIUDAD DE MÉXICO

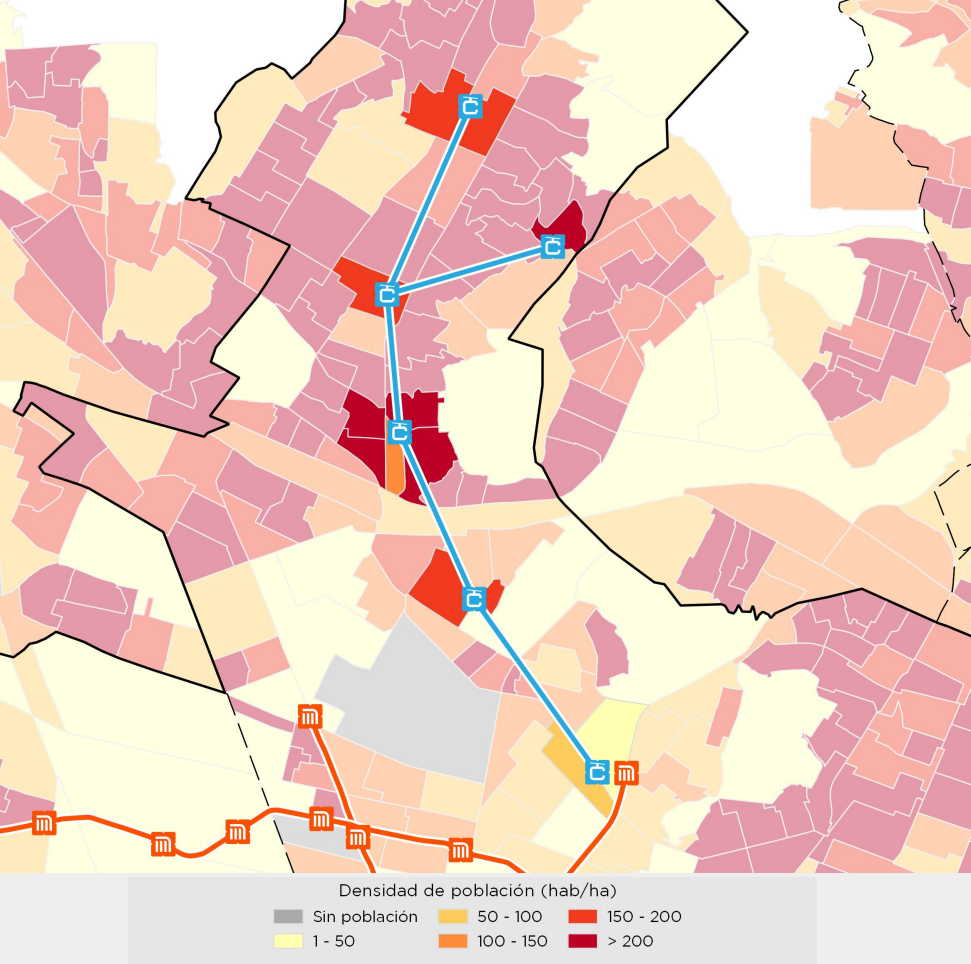


CABLEBÚS



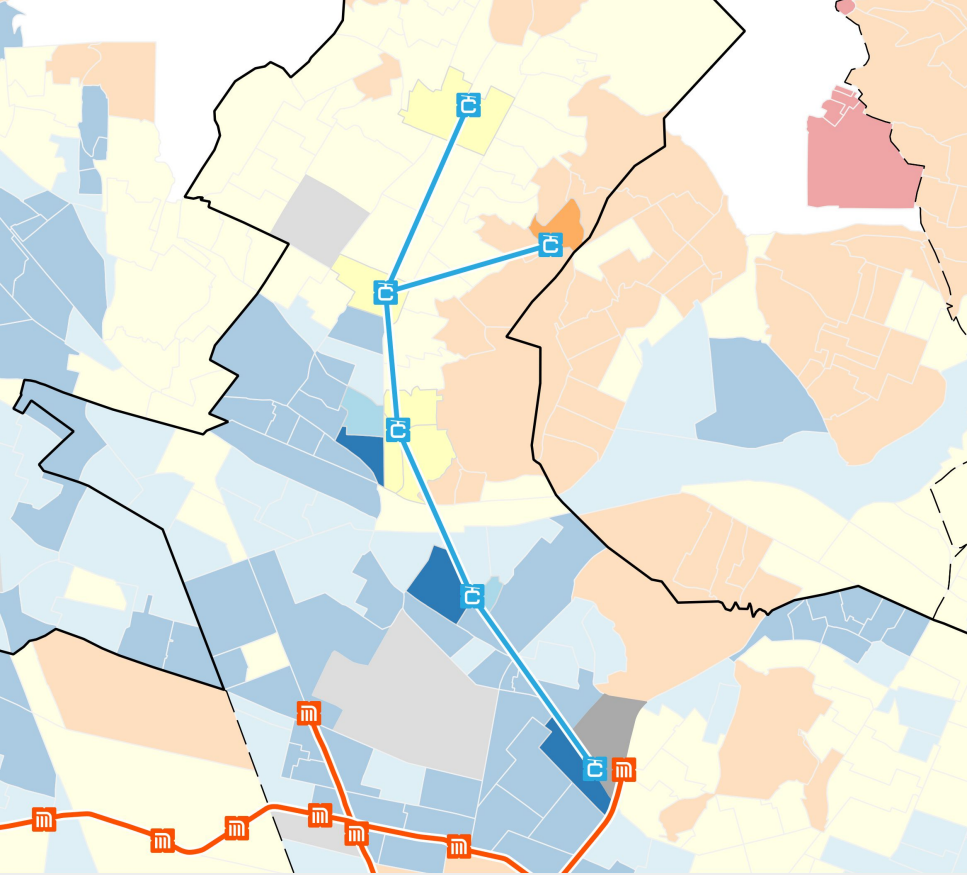
Cablebús es un proyecto social:

Atiende zonas de alta densidad poblacional disminuyendo tiempos de traslado y brindando un servicio seguro e innovador



Cablebús es un proyecto social:

Atiende zonas con marginación urbana para combatir la desigualdad social y aumentar el acceso a oportunidades



Grado de Marginación Urbana



GOBIERNO DE LA
CIUDAD DE MÉXICO



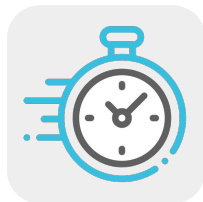
MI CABLEBÚS

Información General Línea 1 Cuauhtepac-Indios Verdes

ESTACIONES



Alcaldía
Gustavo A. Madero



Velocidad
5 m/s



Longitud
9.2 km



GOBIERNO DE LA
CIUDAD DE MÉXICO



MI CABLEBÚS

Línea 1: Proyecto de movilidad integrada y mejora en calidad de vida de las personas

Personas al centro:
mejorar calidad de vida
y experiencia de viaje



5,000

Capacidad máx. h/ sentido
4,000 en troncal principal



-56%

Reducción de tiempo de traslado
En promedio, de 80 a 33 minutos



Proyecto de Movilidad Integrada
Extiende servicios de estos medios
de transporte masivo: Metro,
Metrobús y Mexibús

INGRESO GRATUITO



Adultos mayores de 70 años

Se acreditan con documento oficial original
(ejemplo: INAPAM e INE)



Personas con discapacidad evidente o que...

Se acreditan con documento oficial original del DIF o Institución de Salud que acredite la discapacidad



Niñas y niños menores de 5 años de edad

Ingresan por torniquete

COSTO \$7.00

HORARIO DE SERVICIO

LUNES A VIERNES

5 a 23 horas

SÁBADOS

6 a 23 horas

DOMINGOS Y DÍAS FESTIVOS

7 a 23 horas



AVANCE

Cablebús Línea 1

INDIOS VERDES - CUAUTEPEC

08 de julio 2021



GOBIERNO DE LA
CIUDAD DE MÉXICO



CABLEBÚS

