



# RENOVACIÓN DE UNIDADES DE TRANSPORTE PÚBLICO CONCESIONADO

---

INTEGRAR · MEJORAR · ORDENAR

**17 de marzo de 2021**

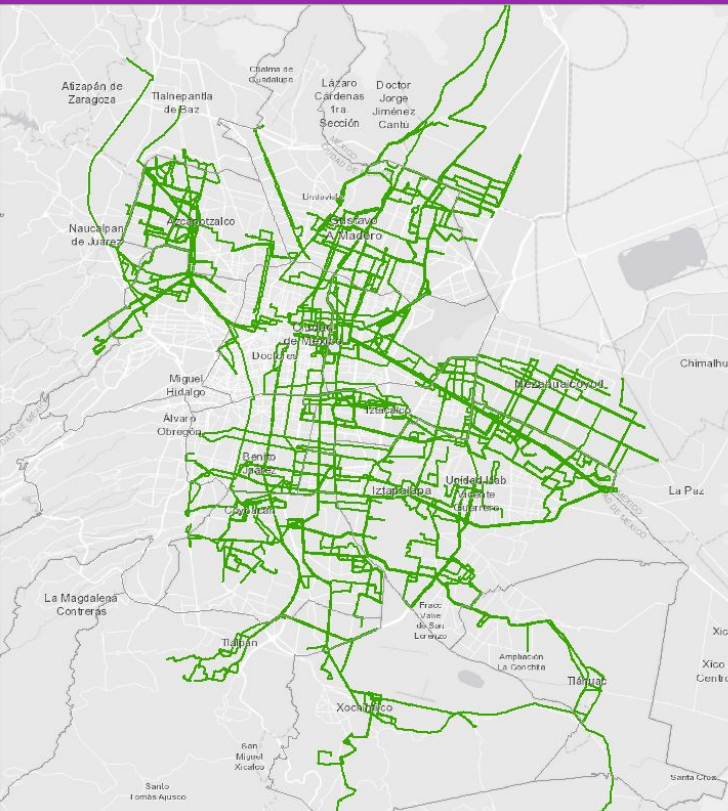


GOBIERNO DE LA  
CIUDAD DE MÉXICO



MOPC

# DIAGNÓSTICO



**Simbología**

Micros grises

Recorridos de transporte concesionado con mayoría de micros grises en su parque vehicular

Kilómetros

Esri, HERE, Garmin, (c) OpenStreetMap contributors, and the GIS User

Se ha identificado, en el marco del proceso de regularización del transporte de ruta, que hay **casi 6 mil microbuses** operando en la Ciudad

**En 14 rutas representan el 95% de su parque vehicular**

# SUSTITUCIÓN DE AUTOBUSES Y MICROS GRISES EN 2020

**810**

Chatarrizaciones totales

**492**

Microbuses chatarrizados

**334.3 mdp**

de presupuesto para sustitución



# UNIDADES NUEVAS: Número y personas beneficiarias



**316 unidades nuevas** que cumplen la norma técnica vigente y con cromática actualizada, de las cuales:

- **152** en servicio de Ruta, incluye alimentadores de L5 del Metrobús
- **108** en servicio como empresa zonal en Cuauhtépec
- **56** en servicio como corredor de Metrobús en L5



**Más de 200 mil personas usuarias beneficiadas**

- **95 mil** de MB L5
- **72 mil** de transporte de ruta
- **56 mil** de la empresa zonal en Cuauhtépec



**566 personas concesionarias beneficiadas**



**11 Alcaldías beneficiadas**

Miguel Hidalgo, Benito Juárez, Álvaro Obregón, Cuauhtémoc, Gustavo A. Madero, Venustiano Carranza, Iztacalco, Iztapalapa, Coyoacán, Tlalpan y Xochimilco

# UNIDADES NUEVAS: Características para un viaje de calidad

## MEJORES ESTÁNDARES



**Emisiones:** EURO V+ (con trampa de partículas), nivel de ruido al interior de la unidad menor a 80 decibeles



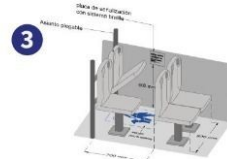
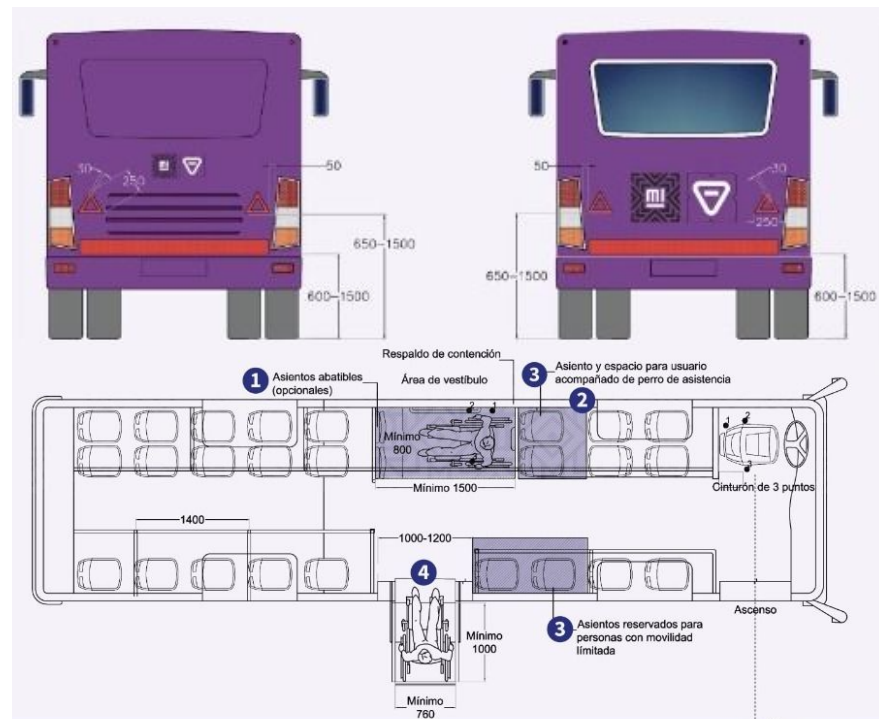
**Seguridad vial:** Frenos ABS, Iluminación LED, salidas de emergencia, pasamanos, piso antiderrapante, cinturón de seguridad para persona conductora, espejos retrovisores, franjas reflejantes



**Accesibilidad:** Señalización y placas tacto-visuales en Sistema Braille; asiento designado para PcDs con espacio para perro de asistencia



**Integración de imagen con la red MI**



# Empresa zonal en Cuatepec Fase 1: Proceso de sustitución de unidades Ruta 88



Conformación  
de empresa zonal  
(15 de enero)

**214**



214 concesiones en una  
empresa con tres ramales



**101.65**  
**MDP**

de inversión  
iniciales



Metro  
L2, L3 y L5



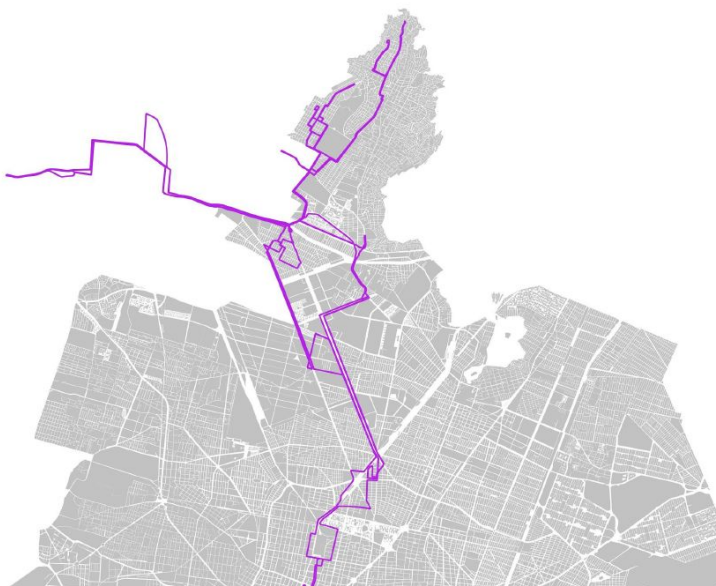
MB  
L1, L3 y L6



Incorporación paulatina  
a pago con MI Tarjeta  
iniciando en el cuarto  
trimestre 2021



CB L1



17 recorridos de 3 ramales (en un solo servicio)

**108**



Junio 2021  
108 nuevas unidades

# PLAN DE SUSTITUCIÓN DE AUTOBUSES Y MICROS GRISES

## Plan 2021-2023

- **Aumentar en más del doble la inversión anual en sustitución** de unidades viejas (en particular micros grises):
  - **334 mdp en 2020**
  - **890-900 mdp anuales de 2021 a 2023**
- **Sustitución de 6,000 unidades**, priorizando la chatarrización de los micros grises
- Prioridad en **zonas periféricas** y/o con **mayor concentración de micros grises**
- **Conformación de 2 corredores y 7 empresas zonales** (mayor viabilidad y mejoras en la operación)

# ESQUEMAS DE SUSTITUCIÓN 2021-2023

## Movilidad Integrada

Integración al servicio de Metrobús y Trolebús y conectividad con proyectos de la red de MI

## Empresas Zonales o Corredores

**Zonales:** En cuencas, por medio de empresas con supervisión  
**Corredores:** En ejes viales, por medio de empresas con supervisión

## Mano alzada

Sustitución de unidades por parte de concesionarios individuales



# PROYECTOS 2021: 2,200 UNIDADES

## Movilidad Integrada

**IZTAPALAPA:** Trolebús elevado y alimentadores (1,237 unidades)

**SIERRA DE SANTA CATARINA:** Alimentadores Cablebús L2 (80 unidades)

**1,317 unidades**

494 mdp

## Empresas zonales o corredores

**CUAUTEPEC** fase 2 (102 unidades)  
**GAM Oriente** fase 1 (600 unidades)  
**LEGARIA** (181 unidades)

**883 unidades**

396 mdp

**INVERSIÓN TOTAL 2021: 890 mdp**

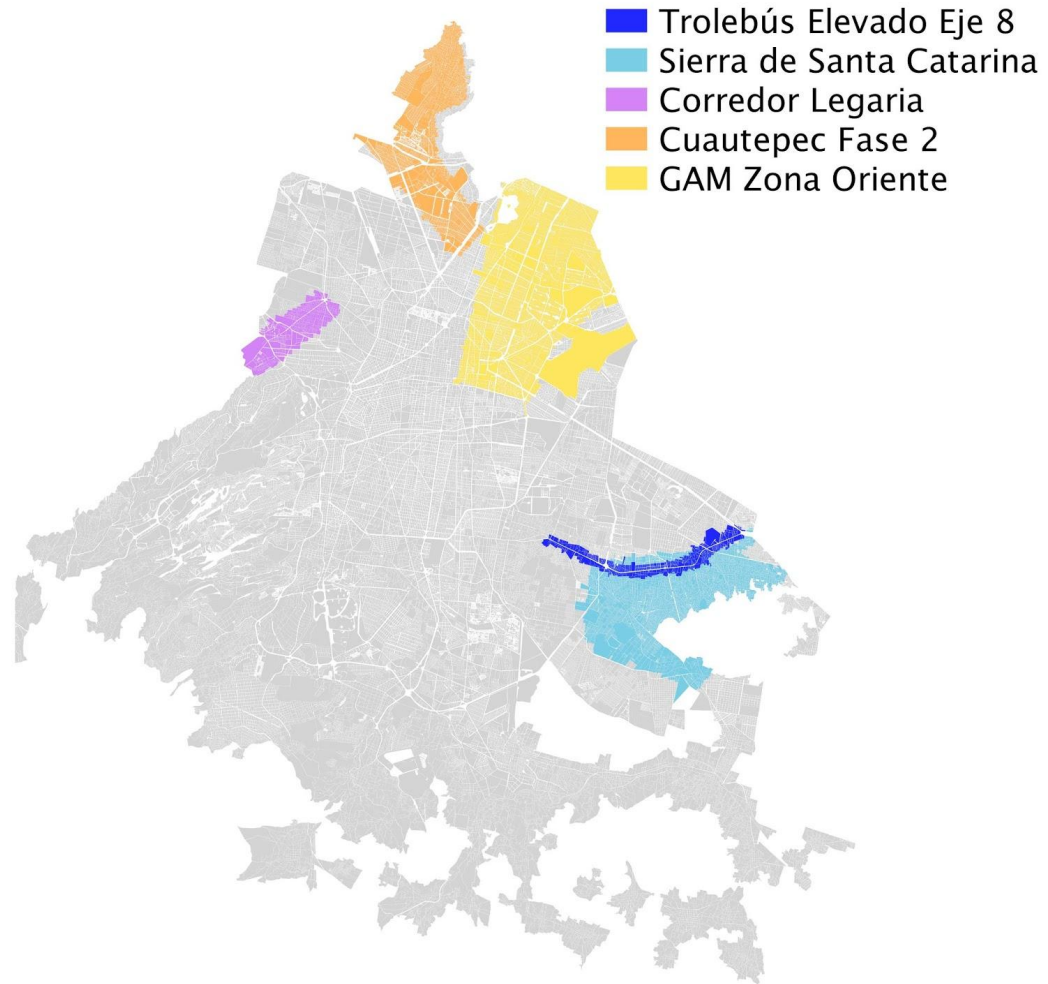


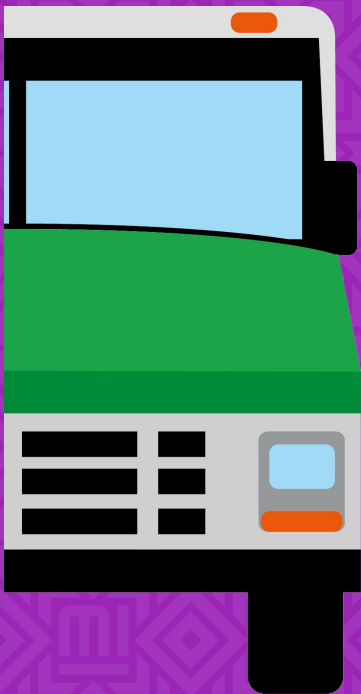
GOBIERNO DE LA CIUDAD DE MÉXICO



# ZONAS PRIORITARIAS PARA LOS PROYECTOS DE SUSTITUCIÓN

2021





# RENOVACIÓN DE UNIDADES DE TRANSPORTE PÚBLICO CONCESIONADO

---

INTEGRAR · MEJORAR · ORDENAR

**17 de marzo de 2021**



GOBIERNO DE LA  
CIUDAD DE MÉXICO



PLURA